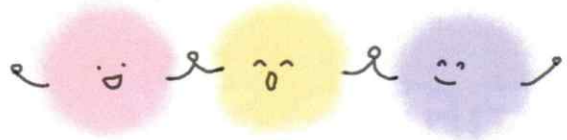


# 団体登録受付中

施設を利用したい、他団体とのネットワークを作りたい、新しい活動のことを相談してみたい、という方は、まず団体登録をお願いします。社会的な課題解決に向けて、組織的・継続的に取り組む活動をしているNPO団体や市民活動団体が登録できます。



## ▶登録の方法

登録には審査があります。下記登録要件をご確認の上、スタッフまでお声がけください。

## ●登録要件

※除外要件はセンターでご確認ください

- 活動目的▶ 非営利である、本市における不特定かつ多数のものの利益の増進に寄与すること
- 活動内容▶ 公益性がある活動/自主的・自発的に行う活動/政治活動・宗教活動ではないこと
- 会則▶ あり 構成員▶ 3人以上
- 主たる事務所・活動場所▶ 木更津市内
- 主な対象▶ 木更津市民

2/5  
(土)

『はじめての手話講座』  
～みんなでつなごう心の手～

開催日:2月5日(土)  
会場:きさらづみらいラボ 時間:10:00-12:00  
定員:20名 参加費:500円  
講師:木更津市障がい福祉課ろうあ相談員  
石井景子氏  
お申込み・お問合せ:きさらづみらいラボ  
電話▶ 0438-53-7070  
メール▶ info@k-mirailabo.com

2/11  
(金)

『大切なあのひとに  
感謝状を贈ろう』

開催日:令和4年2月11日(金)  
会場:きさらづみらいラボ  
時間:午前の部10:00～12:00  
午後の部13:00～15:00  
定員:各回5組10名(2人1組でのお申込み)  
参加費:お一人様500円(お土産付き)  
講師:(一社)健康よろず相談室 石川侑理氏  
お申込み・お問合せ:きさらづみらいラボ  
電話▶ 0438-53-7070  
メール▶ info@k-mirailabo.com

2/23  
(水)

『プログラミング体験会』  
～マインクラフトを使った  
プログラミング体験～

開催日:令和4年2月23日(水)  
会場:きさらづみらいラボ  
時間:①10:00～10:45 ②11:00～11:45  
③12:00～12:45 ④14:00～14:45  
⑤15:00～15:45 ⑥16:00～16:45  
定員:一コマ6組(両親同伴参加OK)全6コマ  
参加費:無料  
講師:地域の学びステーション エスタ 鈴木喬裕氏  
お問合せ:地域の学びステーション エスタ  
電話▶ 080-3012-3551

## <イベントに於いての注意事項>

※ご参加時には感染症対策として、マスクの着用をお願いしております。

※駐車場に限りがありますので、できるだけ公共交通機関をご利用下さい。

他テナントの駐車場にはお停めにならないようお願い致します。

※コロナウイルスの感染状況により、イベントの変更、中止する場合もございます。



発行:指定管理者 三幸株式会社南総支店  
住所:木更津市中央1-1-6 両総通運ビル1F  
TEL:0438-53-7070  
FAX:0438-53-7071  
Email:info@k-mirailabo.com  
HP:http://k-mirailabo.com  
Facebook:http://www.facebook.com/k.mirailabo  
開館時間:9:00～21:00  
休館日:毎週月曜日・年末年始  
木更津駅西口徒歩1分 駐車場15台完備  
協力・デザイン:Design & little press

